

## 趣味小知识

美国航空航天局计划在2030年将人类送上火星。  
有生之年去火星旅行，也是有可能的。



# 桌上气火箭

TABLE TOP AIR ROCKET  
学习手册



警告：

内含细小部件，3岁以下儿童请勿玩耍，以防误吞。

建议年龄 **5+**

## 包装清单



• 空气管



• 软管



• 管座



• 喷嘴



• 空气阀



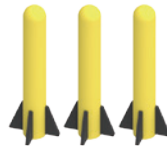
• 气筒底座



• 发射台



• 气囊



• 火箭



• 贴纸

## 安装步骤

1. 将软管插入空气管。

2. 将空气管卡到管座上。



## ⚠️ 注意事项

开始前,请和孩子一起阅读说明,以确保您了解安全信息。该包装与说明书内含重要信息,请予以保留。

本产品是为5岁以上的儿童设计。

产品内含可能造成窒息危险的小零件,不适合3岁及以下的儿童使用。

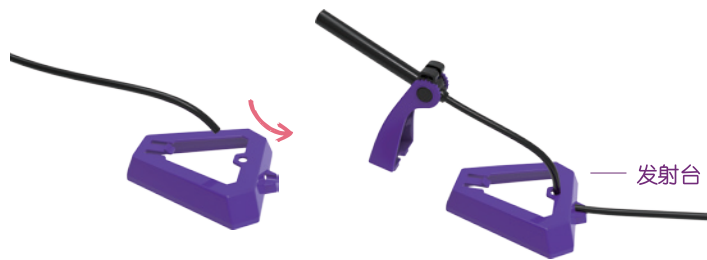
儿童在组装产品时应接受父母的监督。

需要清洁时,请用干净的布擦拭表面。

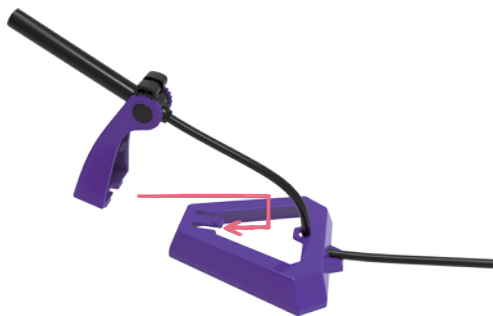
不要对着人的眼睛或脸部发射,以免发生危险。

不要使用本产品以外的任何物体代替发射物。

3. 将软管依次穿过发射台的上下孔。



4. 将管座连接到发射台上。

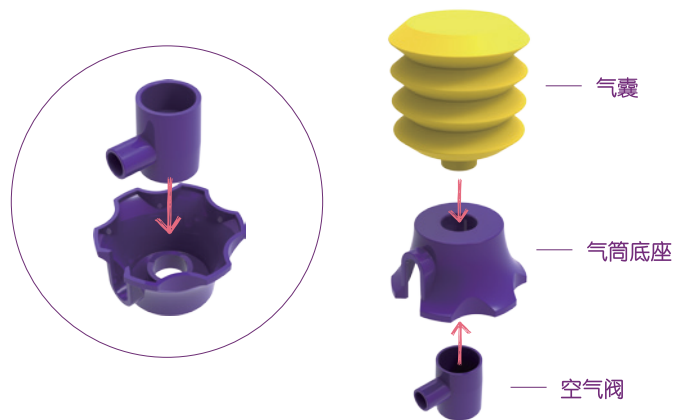


5. 将软管插入空气喷嘴。



2

6. 按图示将气囊和空气阀连接到气筒底座上。

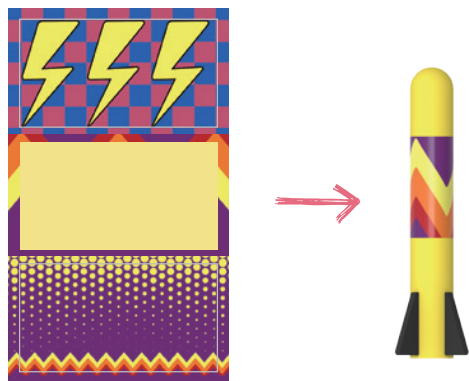


7. 将空气喷嘴连接到空气阀上。



3

8. 贴上贴纸



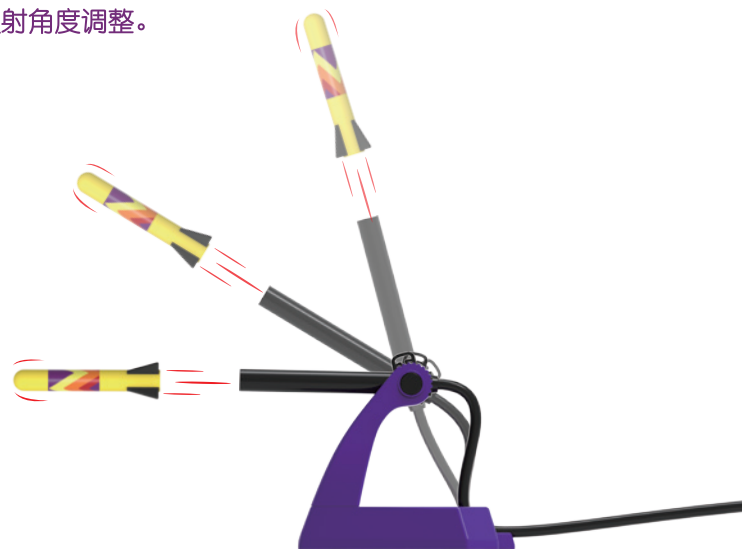
9. 把火箭从尾部插入空气管。



10. 按压气囊迅速发射火箭。



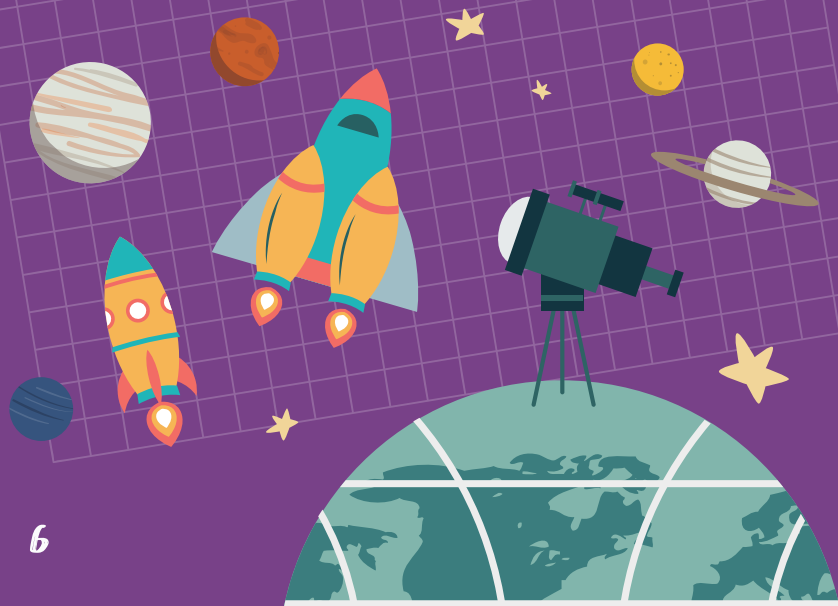
发射角度调整。





## 它是用来做什么的？

让我们通过桌上气火箭来学习气压的知识吧。这是适合在室内外进行的绝佳的航空航天科学实验活动，有助于了解空气压力相关科学知识。



迅速按压气囊，观看火箭发射飞行。根据你所使用的力量的大小，火箭飞行的范围和高度会有所不同。

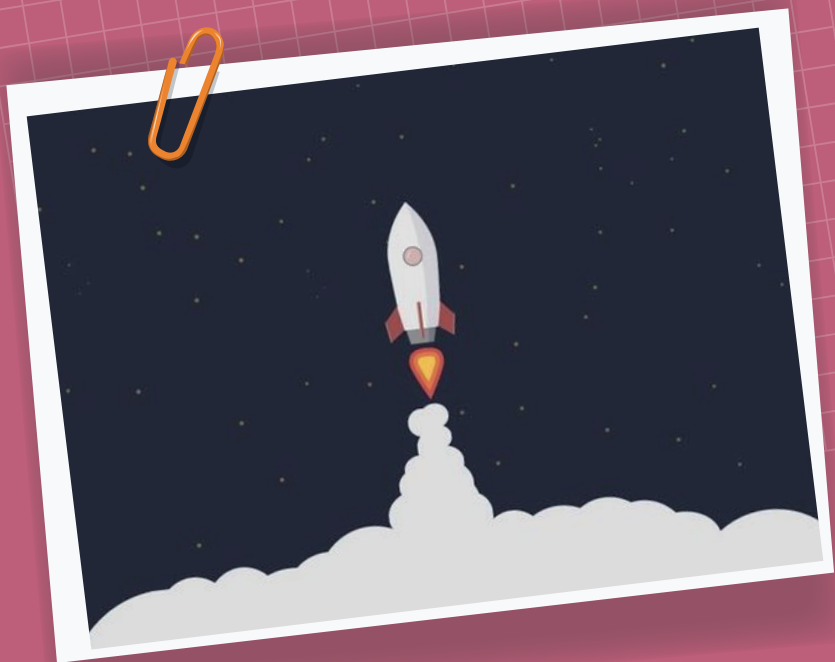
你可以通过调整发射平台来改变飞行角度。





## 那是什么原理呢?

当你按下气囊时，管道内的空气被压缩并输送到火箭底部。被挤压的空气瞬间产生巨大能量，推动火箭发射和运行。



试着更用力地按压气囊，看看会发生什么。你会发现火箭飞得更快更高。



这是因为按压气囊的力量越大，空气释放出来的速度就越快，从而产生更高的气压，为火箭的发射提供更多的能量。

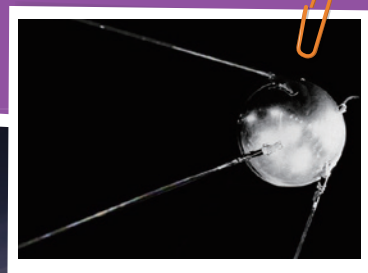
试着调整角度和按压气囊的力度来发射火箭。



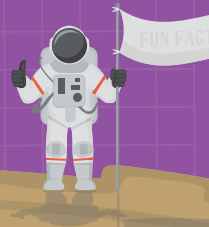
# 趣味小知识



## 趣味小知识 01



太空中的**第一颗人造卫星**是苏联在1957年用燃料火箭发射的斯普特尼克一号。





## 趣味小知识 02

你可能听说过美国太空探索技术公司（SpaceX<sup>®</sup>）。这家总部位于加州的航空公司正在研发可以多次使用的火箭，这将使太空旅行变得更加容易和高效。

SpaceX是美国太空探索技术公司的商标。